

Insektenschutz-Drehrahmen

Informationen im Überblick



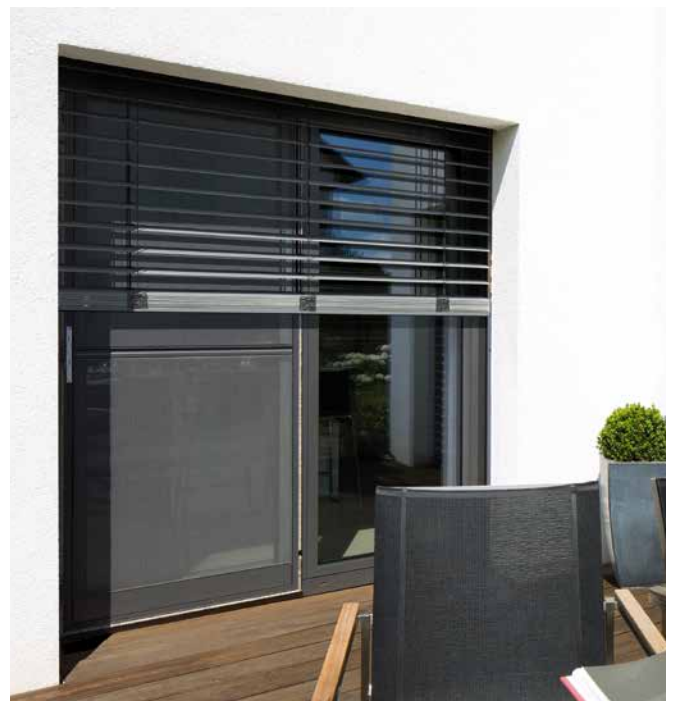
Der SonnenLichtManager



Drehrahmen, zweiflügelig



- 1 Rahmenprofil
- 2 Gaze
- 3 Scharniere
- 4 Sprosse mit integrierter Griffleiste
- 5 Trittprofil



► Ihre Vorteile

- Schließt zuverlässig und dicht durch Magnetverschluss und integrierte Schließhilfe
- Trittprofil im unteren Bereich schützt die Gaze
- Quersprosse mit integrierter Griffleiste zur Stabilisierung
- Flexible Bedienung von innen oder außen
- Kleintierschleuse integrierbar

► Merkmale

- Baugrenzwerte pro Flügel:
 - max. Breite: 1.300 mm
 - max. Höhe: 2.500 mm
 - max. Fläche: 2,5 m²
- Bedienung: Öffnen durch Drehen, Schließen durch integr. Schließhilfe und Magnetverschluss
- Gaze: WAREMA VisionAir-Gaze, WAREMA VisionAir Pollenschutz-Gaze, WAREMA VisionAir Feinstaub-Gaze, verschleißfeste Gaze, Edelstahl-Gaze
- Rahmenprofil: Aluminium, stranggepresst, Oberfläche pulverbeschichtet
- Ausführungen: ein- oder zweiflügelig
- Anwendungsbereiche: Durchgänge zu Balkon oder Terrasse, häufig zu öffnende Fenster und Türen, ein- oder zweiflügelige Fenster und Türen, Sonderformen, für schräge Türaustritte bzw. Fensterbänke
- Montage: mit dreiseitigem oder umlaufendem Montagerahmen, ohne Montagerahmen auf Fenster oder Türrahmen